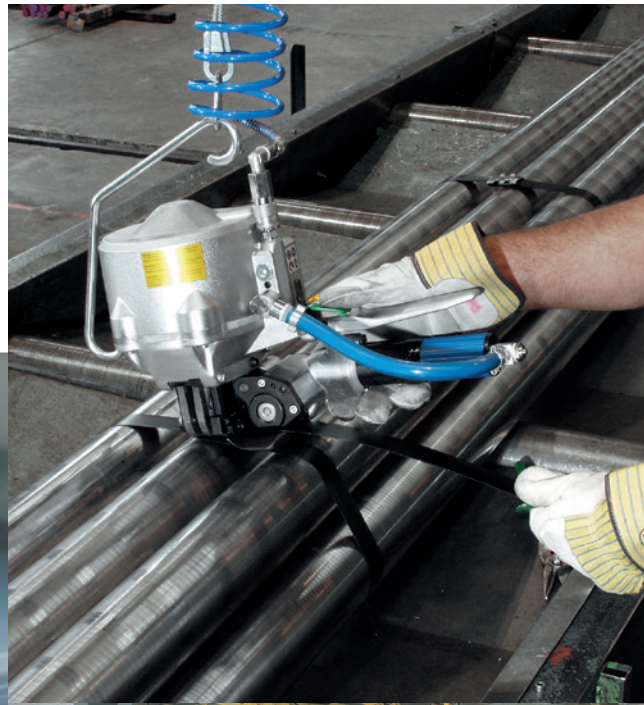


APPAREILS MANUELS POUR LE CERCLAGE AU FEUILLARD



Serrage et sertissage manuels

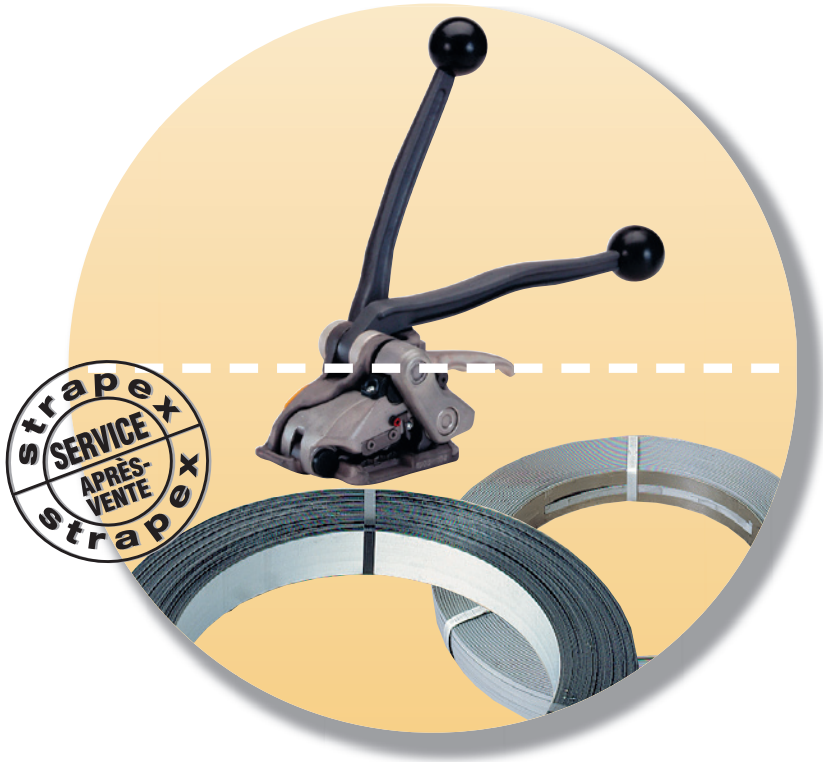


Serrage et sertissage pneumatiques



L'ATOUT DE STRAPEX

Appareil manuel, feuillard et service après-vente – un système global!



L'APPAREIL ADÉQUAT

Les besoins dans le cadre du cerclage manuel sont multiples – l'offre Strapex l'est également! Vous choisissez entre différents systèmes: serrage et sertissage manuels ou pneumatiques, fermeture avec ou sans chapes.

LE FEUILLARD DE CERCLAGE

Un assortiment complet de feuillard métallique avec diverses caractéristiques. De cette manière, l'appareil manuel et le feuillard sont harmonisés de manière optimale!

SERVICE APRÈS-VENTE AU PLAN MONDIAL

Conseils pour la solution adéquate ainsi que service de réparation et garantie du suivi des pièces de rechange.

AUTRES PRODUITS

- ➔ Appareils manuels et machines pour le cerclage au feuillard plastique
- ➔ Banderoleuses



POUR DES COLIS PLATS

Appareils manuels sans chapes pour le cerclage à poste mobile



Modèle STM 60

La solution manuelle économique: Simple, légère, rapide

- ➔ Poids seulement 3.5 kg
- ➔ Insertion rapide et sûre du feuillard
- ➔ Nécessite peu d'efforts pour la tension et le sertissage
- ➔ Design ergonomique
- ➔ Flexibilité d'utilisation: pour des colis de poids moyen jusqu'à lourd et de différents types et dimensions
- ➔ Maintenance simple: nombre réduit de pièces d'usure (facilement remplaçables par l'utilisateur)



Modèle STM 61

L'appareil manuel pour des colis lourds

- ➔ Pour des feuillards métalliques de 19 mm de large et jusqu'à 0.80 mm d'épaisseur



Données techniques

| | STM 60 | STM 61 | |
|--|----------------------------------|--------------|--------------|
| Référence article, avec feuillard métallique | | | |
| 13 x 0.63 (0.58*) mm | 460.513.001 | | |
| 16 x 0.63 (0.58*) mm | 460.516.001 | | |
| 19 x 0.63 (0.58*) mm | 460.519.001 | | |
| 19 x 0.80 (0.80*) mm | | 460.519.011 | |
| Poids | 3.5 kg | 5.1 kg | |
| Encombrement | Longueur | 370 mm | |
| | Largeur | 185 mm | |
| | Hauteur | 122 mm | |
| Force de tension, jusqu'à approx. | 6500 N | 6000 N | |
| Feuillard métallique | | | |
| Qualité | 850 N/mm ² , jusqu'à | 19 x 0.63 mm | 19 x 0.80 mm |
| | 1100 N/mm ² , jusqu'à | 19 x 0.63 mm | 19 x 0.80 mm |

* Qualité haute résistance, jusqu'à 1100 N/mm²

Pour des colis plats

Appareils manuels sans chapes pour le cerclage à poste fixe



Modèle STP 63

Compact et léger pour niveau de performance «feuillard métallique de 16–19 mm de large»

- ➔ Appareil ergonomique – position optimale de la poignée et des touches
- ➔ Avec crochet de suspension basculable
- ➔ Pour colis lourds
- ➔ Force de tension jusqu'à 6500 N



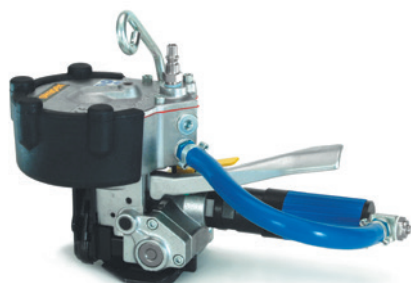
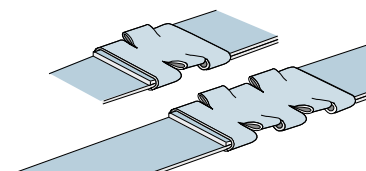
Données techniques

| | | STP 63 |
|--|--|--------------|
| Référence article, avec feuillard métallique | | |
| 19 x 0.63 (0.58*) mm | | 465.516.011 |
| 19 x 0.80 (0.80*) mm | | 465.519.001 |
| Poids | | 11.5 kg |
| Encombrement | | |
| Longueur | | 400 mm |
| Largeur | | 120 mm |
| Hauteur | | 310 mm |
| Force de tension, jusqu'à approx. | | 6500 N |
| Consommation d'air comprimé (6 bar) | | |
| Serrage | | 6.4 NI/s |
| Sertissage | | 12 NI |
| Feuillard métallique | | |
| Qualité | | |
| 850 N/mm ² , jusqu'à | | 19 x 0.80 mm |
| 1100 N/mm ² , jusqu'à | | 19 x 0.63 mm |

* Qualité haute résistance, jusqu'à 1100 N/mm²

POUR DES COLIS RONDS ET PETITS

Appareils manuels avec chapes pour le cerclage à postes fixe et mobile



Modèle STR 64

L'appareil léger pour le cerclage à postes fixe et mobile

- ➔ Poids seulement 3.2 kg
- ➔ Spannkraft bis 3000 N
- ➔ Avec raccordement pneumatique – en haut: pour le travail avec crochet de suspension ou bien situé près du moteur en arrière: pour le cerclage sans suspension

Données techniques

| | STR 64 | STR 65 | STR 66 |
|--|----------------|-------------|-------------|
| Référence article, avec feuillard métallique | | | |
| 13 x 0.63 (0.63*) mm | 466.013.001** | | |
| | 466.013.011*** | | |
| 16 x 0.63 (0.63*) mm | 466.016.001** | | |
| | 466.016.011*** | | |
| 19 x 0.63 (0.63*) mm | 466.019.001** | | |
| | 466.019.011*** | | |
| 19 x 0.80 (0.80*) mm | | 466.019.201 | |
| 25 x 1.00 (0.80*) mm | | | 466.025.201 |
| 32 x 0.80 (0.80*) mm | | | 466.032.201 |
| 32 x 1.00 (0.80*) mm | | | 466.032.211 |
| Poids | 3.2 kg | 7.6 kg | 9.3 kg |
| Encombrement | | | |
| Longueur | 302 mm | 420 mm | 470 mm |
| Largeur | 130 mm | 160 mm | 170 mm |
| Hauteur | 180 mm | 300 mm | 300 mm |
| Force de tension, jusqu'à approx. | 3000 N | 7000 N | 8400 N |
| Sertissage | Simple | Double | Double |
| Consommation d'air comprimé (6bar) | | | |
| Serrage | 4 NI/s | 6.4 NI/s | 6.4 NI/s |
| Sertissage | 3.4 NI | 12 NI | 14 NI |

Feuillard métallique

| Qualité | 850 N/mm ² , jusqu'à 1100 N/mm ² , jusqu'à | 19 x 0.63 mm | 19 x 0.80 mm | 32 x 1.00 mm |
|---------|--|--------------|--------------|--------------|
| | | 19 x 0.63 mm | 19 x 0.80 mm | 32 x 0.80 mm |

Chapes

| | | | |
|--|-------------|-------------|-------------|
| Référence article, avec feuillard métallique | | | |
| 13 x 0.63 (0.63*) mm | 480.013.022 | | |
| 16 x 0.63 (0.63*) mm | 480.016.022 | | |
| 19 x 0.63 (0.63*) mm | 480.019.022 | | |
| 19 x 0.80 (0.80*) mm | | 480.019.045 | |
| 25 x 1.00 (0.80*) mm | | | 480.025.045 |
| 32 x 0.80 (0.80*) mm | | | 480.032.045 |
| 32 x 1.00 (0.80*) mm | | | 480.032.045 |

* Qualité haute résistance, jusqu'à 1100 N/mm²

** Raccordement pneumatique en haut

*** Raccordement pneumatique situé près du moteur en arrière



Modèle STR 65

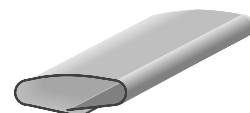
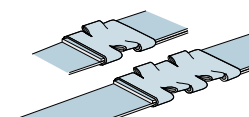
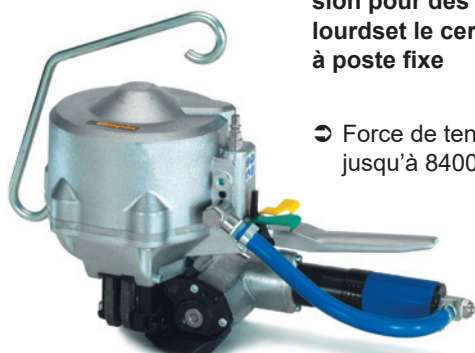
L'appareil maniable pour des colis lourds et le cerclage à poste fixe

- ➔ Force de tension jusqu'à 7000 N

Modèle STR 66

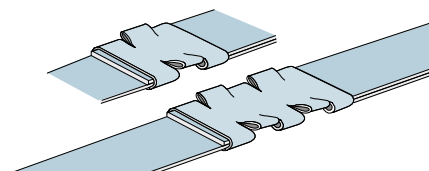
L'appareil à forte tension pour des colis lourds et le cerclage à poste fixe

- ➔ Force de tension jusqu'à 8400 N



Pour des colis ronds et petits

Appareils manuels avec chapes pour le cerclage à poste mobile



COMBINAISON TENDEUR/PINCE

Les appareils légers pour des colis lourds et le cerclage à poste mobile

➔ Pour feuillard métallique jusqu'à 32 mm de large et 1 mm d'épaisseur

➔ Force de tension



Tendeur STR 67



Pince STR 68

Sertissage simple



Pince STR 69

Sertissage double



Données techniques

| | STR 67 | STR 68 | STR 69 |
|--|---|------------------|--------------|
| Référence article, avec feuillard métallique | | | |
| 19-32 x 1.00 (1.00*) mm | 466.032.501 | | |
| 19 x 1.00 (0.80*) mm | | 466.119.601 | 466.219.601 |
| 25 x 1.00 (0.80*) mm | | 466.125.601 | 466.225.601 |
| 32 x 1.00 (0.80*) mm | | 466.132.601 | 466.232.601 |
| Poids | 4.1 kg | 2.8 kg | 4.7 kg |
| Encombrement | | | |
| Longueur | 340 mm | 300 mm | 350 mm |
| Largeur | 110 mm | 130 mm | 170 mm |
| Hauteur | 110 mm | 210 mm | 230 mm |
| Force de tension jusqu'à approx. | 8400 N | | |
| Sertissage | | 1 | 2 |
| Consommation d'air comprimé (6 bar) | | | |
| Serrage | 6.4 NI/s | | |
| Sertissage | | 3 NI | 6.4 NI |
| Feuillard métallique | | | |
| Qualité | 850 N/mm ² , jusqu'à 32 x 1.00 mm | 32 x 1.00 mm | 32 x 1.00 mm |
| | 1100 N/mm ² , jusqu'à 32 x 1.00 mm | 32 x 0.80 mm | 32 x 0.80 mm |
| Chapes | | | |
| Référence article, avec feuillard métallique | | | |
| 19 x 1.00 (0.80*) mm | | 480.019.045/.022 | 480.019.045 |
| 25 x 1.00 (0.80*) mm | | 480.025.045/.022 | 480.025.045 |
| 32 x 1.00 (0.80*) mm | | 480.032.045/.022 | 480.032.045 |

* Qualité haute résistance, jusqu'à 1100 N/mm²

ACCESSOIRES POUR APPAREILS MANUELS

Dévidoirs et cisailles pour feuillard métallique pour feuillard métallique



Modèle STA 76

Le dévidoir mobile pour feuillard métallique en rouleaux larges

- ➔ Construction en tubes d'acier très solide, avec grandes roues en caoutchouc, frein bobine et bac pour appareils, chapes et cisailles



Modèle STA 77

Le dévidoir fixe pour feuillard métallique en rouleaux larges

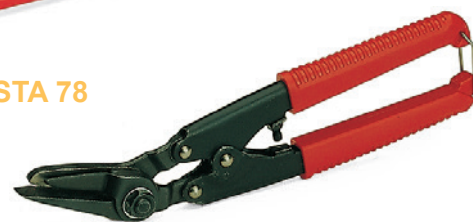


| Modèle | Référence article | Largeur feuillard | Ø intérieur | Ø extérieur |
|--------|-------------------|-------------------|-------------|-------------|
| STA 76 | 461.119.001 | 10–19 mm | 405 mm | 600 mm |
| STA 77 | 461.219.001 | 10–19 mm | 405 mm | 600 mm |

CISAILLES POUR FEUILLARDS MÉTALLIQUES



Modèle STA 78



Modèle STA 79

| Modèle | Référence article | Largeur feuillard | Longueur des leviers |
|--------|-------------------|-------------------|----------------------|
| STA 78 | 461.019.001 | 10–19 mm | 160 mm |
| STA 79 | 461.031.001 | 19–32 mm | 355 mm |

MAKE YOUR PRODUCTS FEEL SAFE



Own development and manufacturing



Proven solutions for various industry segments



Worldwide sales and service network